

平成30年6月7日

報道関係各位

株式会社OKB総研

## 「OKB景況指数」2018年6月期調査報告

OKBグループのシンクタンク(株)OKB総研(大垣市郭町2-25 社長 五藤 義徳)は、3ヵ月ごとに景況調査を行い「OKB景況指数(旧K-REX)」を公表しております。このたび、2018年6月期調査報告を取りまとめいたしましたのでご案内します。

### 調査結果要旨

景気の水準	円高懸念が後退し、8期連続で上昇。 岐阜県は回復基調を維持するも、愛知県では一服感。
景気の方角	3ヵ月後は愛知県が弱含む一方、 岐阜県では引き続き強含みの予想。

### OKB景況指数とは・・・

#### OKB大垣共立銀行の支店長を対象に3ヵ月ごとに調査を実施

東海3県にあるOKB大垣共立銀行の支店長を調査対象としている点が大きな特徴。銀行の支店長は、地域の企業活動や個人の景況感を総合的に捉えている。幅広い視点から地域の景況感を把握するには、銀行支店長への調査は有効な方法となる。(※)

#### 県域より狭い地域の景気の水準と方向を集計

「名古屋」、「西三河」、「西濃」など、県域より狭い地域の景気水準を表す指標を公表している。

(注) 東海3県の当該県域全体を対象としていない(OKB大垣共立銀行の支店所在地エリアが対象)。

※景気調査では企業を調査対象とする場合が多く、その場合、地域の産業構造に近い形で調査対象企業の業種を分散させる必要がある。実際には、日銀短観を除くほとんどの景気調査で業種分散は考慮されていない。また、企業対象の調査では個人の景況感が反映されていない。

資料配布場所：名古屋金融記者クラブ、大垣市政経済記者クラブ

【本件に関する問合せ先：OKB総研 調査部 中澤 TEL 0584-74-2615】

# OKB景況指数（2018年6月期調査報告）

## 調査概要

- (1) 調査対象 東海3県にあるOKB大垣共立銀行の法人取引のある支店の支店長
- (2) 調査内容 調査時点の景気水準および3ヵ月後の景気の方角
- (3) 調査方法 2018年5月下旬に調査票を配付し、5月末までに回収

## 調査結果

**景気的水準** : 円高懸念が後退し、8期連続上昇。岐阜県は回復基調を維持するも、愛知県では一服感。  
**景気の方角** : 3ヵ月後は愛知県が弱含む一方、岐阜県では引き続き強含みの予想。

	景気的水準(2018年6月期)	景気の方角(3ヵ月後見通し)
全地域	<ul style="list-style-type: none"> <li>・景気全般は+30.4（前回比+2.0）と、8期連続で上昇、引き続き景気は回復基調。2008年の調査開始以来の最高値となった。</li> </ul>	<ul style="list-style-type: none"> <li>・+2.3と「<b>良化</b>」超</li> </ul>
	<p>(支店長コメント)</p> <p>為替相場の落ち着きを背景に、自動車産業を中心とした製造業が好調を維持。人手不足等の懸念はあるものの、東海経済は堅調に推移。</p>	
県別	<ul style="list-style-type: none"> <li>・愛知県では+33.8（前回比▲2.8）と7期ぶりに低下した。</li> <li>・岐阜県では+26.6（前回比+5.9）と9期連続で上昇した。</li> </ul>	<ul style="list-style-type: none"> <li>・愛知県は0.0（均衡）</li> <li>・岐阜県は+4.3と「<b>良化</b>」超</li> </ul>
	<p>(支店長コメント)</p> <p>・愛知県は自動車関連を中心に製造業が好調。旺盛な受注があるものの、人手不足により対応できないケースも見られる。</p> <p>・岐阜県は人手不足が課題であるものの、自動車関連製造業、建設業が好調。一方で窯業など地場産業は厳しい状況。</p>	
地域別	<ul style="list-style-type: none"> <li>・3期連続で全地域がプラス水準となった。前回調査から、東尾張、東三河、西濃、東濃・可茂、飛騨・郡上の5地域が上昇した。一方、名古屋、西尾張、西三河の3地域は低下した。</li> </ul>	<ul style="list-style-type: none"> <li>・「<b>良化</b>」超 名古屋、西三河、岐阜、飛騨・郡上</li> <li>・「<b>悪化</b>」超 西尾張、東濃・可茂</li> </ul>
	<p>(支店長コメント)</p> <p><b>【西三河地域】</b> 自動車の量産部品製造業の受注は増加中。一方で、試作品製造など国内受注が減少している企業もある。</p> <p><b>【東濃・可茂地域】</b> 当地区の製造業は極めて繁忙。年内はこの調子が続くという見込みもあるものの、人手不足や原材料費高騰が足かせに。</p>	
項目別	<ul style="list-style-type: none"> <li>・「全地域」を項目別に見ると、「雇用」が+70.5（前回比▲7.0）と人手不足感が高水準にあるものの幾分和らぐ。「雇用」以外の5項目はプラス水準にあるものの、「生産活動」、「設備投資」、「企業収益」の3項目は低下した。</li> </ul>	<ul style="list-style-type: none"> <li>・「<b>増加</b>」超 「生産活動」、「設備投資」、「企業収益」、「資金需要」</li> <li>・「<b>減少</b>」超 「個人消費」</li> <li>・「<b>不足</b>」超 「雇用」</li> </ul>
	<p>(支店長コメント)</p> <p>「<b>個人消費</b>」：企業は活況だが、賃金上昇までは結びついていない。個人の財布の紐は依然固く、節約志向は続く見通し。</p> <p>「<b>生産活動</b>」：自動車関連、工作機械製造業は受注堅調。ただし、人手不足で増産対応は難しく、横ばい圏内で推移。</p> <p>「<b>設備投資</b>」：愛知県では増産や省力化を狙った設備投資に積極的な動きが見られる。岐阜県では更新需要が主体。</p> <p>「<b>企業収益</b>」：堅調な生産活動を受け製造業中心に売上増となるも、人件費・原材料費の上昇が圧迫要因となっている。</p> <p>「<b>雇用</b>」：全業種で人手不足が著しい。特に、製造業・建設業・運送業・介護サービス業で顕著。外国人の受け入れに取り組む企業や興味を持つ企業が増えている。</p>	

\* (支店長コメント) は、該当エリア・項目の調査結果(水準・方角)と関連したコメントを掲載しています。

### ■指数および算出方法について

- ①「景気的水準」…調査時点における地域の景気の「水準」を示す指数。  
 ②「景気の方角」…景気の「水準」に対して、景気の「方向」を示す指数。

右記の例の通り、各項目の回答にポイントを付与。支店の規模によるウエイト調整を行った上で、最高点が100、最低点が▲100となるように、地域毎のポイント合計を当該地域の全支店長が「良い」と回答した場合のポイント合計で割り、100を乗じて算出する。

### 地域の景気水準を表す「景気全般」の場合

現在の景気に対して	付与ポイント
良い	2ポイント
どちらかといえば良い	1ポイント
良くも悪くもない	0ポイント
どちらかといえば悪い	▲1ポイント
悪い	▲2ポイント

図表1 OKB景況指数「景気的水準」(2018年6月期)

地域名	景気全般		個人消費		生産活動		設備投資		企業収益		資金需要		雇用	
	今期水準(前回比)	見通し	今期水準(前回比)	見通し	今期水準(前回比)	見通し	今期水準(前回比)	見通し	今期水準(前回比)	見通し	今期水準(前回比)	見通し	今期水準(前回比)	見通し
名古屋	26.5 (▲8.8)	↗	2.9 (0.0)	↘	47.1 (+8.8)	↗	23.5 (+8.8)	↗	17.6 (▲8.8)	↘	2.9 (0.0)	↗	73.5 (▲17.6)	↗
東尾張	40.0 (+6.0)	⇔	10.0 (▲6.0)	⇔	42.0 (▲6.0)	⇔	36.0 (▲6.0)	↗	28.0 (▲12.0)	⇔	18.0 (+8.0)	⇔	76.0 (▲2.0)	↗
西尾張	22.2 (▲11.1)	↘	0.0 (0.0)	↘	22.2 (▲11.1)	↘	25.0 (▲8.3)	↗	19.4 (▲11.1)	↘	8.3 (+5.6)	⇔	91.7 (+11.1)	↗
西三河	50.0 (▲12.5)	↗	25.0 (▲12.5)	↗	50.0 (▲12.5)	↗	62.5 (+37.5)	↗	37.5 (▲37.5)	↗	50.0 (+12.5)	↗	87.5 (▲12.5)	↗
東三河	50.0 (+33.3)	⇔	0.0 (▲33.3)	⇔	33.3 (+33.3)	⇔	33.3 (0.0)	⇔	66.7 (+50.0)	⇔	0.0 (0.0)	⇔	83.3 (+33.3)	⇔
岐阜	26.7 (0.0)	↗	1.2 (▲1.2)	↘	29.1 (▲3.5)	↗	22.1 (+3.5)	↗	24.4 (0.0)	↗	▲7.0 (▲4.7)	⇔	66.3 (▲9.3)	↗
西濃	20.4 (+9.3)	⇔	3.7 (+1.9)	↘	31.5 (+7.4)	⇔	9.3 (▲13.0)	↗	20.4 (▲5.6)	⇔	▲22.2 (▲11.1)	↘	57.4 (▲9.3)	↗
東濃・可茂	27.8 (+11.1)	↘	5.6 (+27.8)	⇔	22.2 (+5.6)	⇔	16.7 (+5.6)	↗	5.6 (+16.7)	↘	▲11.1 (0.0)	↗	61.1 (▲16.7)	↗
飛騨・郡上	50.0 (+16.7)	↗	0.0 (0.0)	⇔	33.3 (▲16.7)	⇔	16.7 (▲16.7)	↗	33.3 (+16.7)	↗	0.0 (+16.7)	↗	66.7 (0.0)	↗
桑名・四日市	50.0 (0.0)	⇔	0.0 (0.0)	⇔	50.0 (0.0)	↗	33.3 (0.0)	⇔	0.0 (▲33.3)	⇔	16.7 (+33.3)	⇔	66.7 (▲16.7)	↗
愛知県(5地域)	33.8 (▲2.8)	⇔	7.0 (▲4.9)	⇔	38.7 (▲2.8)	↗	33.1 (+2.1)	↗	26.1 (▲11.3)	↘	14.8 (+5.6)	↗	81.0 (▲2.1)	↗
岐阜県(4地域)	26.6 (+5.9)	↗	2.7 (+5.3)	↘	28.7 (+0.5)	↗	17.0 (▲2.1)	↗	20.2 (+2.7)	↗	▲11.7 (▲4.3)	↗	62.8 (▲10.1)	↗
三重(1地域)	50.0 (0.0)	⇔	0.0 (0.0)	⇔	50.0 (0.0)	↗	33.3 (0.0)	⇔	0.0 (▲33.3)	⇔	16.7 (+33.3)	⇔	66.7 (▲16.7)	↗
全地域	30.4 (+2.0)	↗	4.4 (+0.9)	↘	33.6 (▲0.9)	↗	24.3 (▲0.3)	↗	21.9 (▲4.4)	↗	0.3 (+1.2)	↗	70.5 (▲7.0)	↗

(\*) 各項目の「今期水準」は5つの選択肢にそれぞれポイントを付与したうえで算出。

例えば「景気全般」は、「良い」に2ポイント、「どちらかといえば良い」に1ポイント、「良くも悪くもない」に0ポイント、「どちらかといえば悪い」に▲1ポイント、「悪い」に▲2ポイント付与。各回答に付与したポイント合計を、全回答が「良い」とした場合のポイント合計で除して算出。同じ市町に複数の店舗がある場合には、当該市町の中心的な店舗以外の店舗について、ポイントを通常の2分の1として算出。

(\*) ( ) 内の前回は、前回調査時の各指数からの変化幅を表記。

(\*) 見通しは「図表2 OKB景況指数「景気の方角(3ヵ月後見通し)」」の「良化(増加・不足) - 悪化(減少・過剰)」の数値が、プラスの場合は↗、マイナスは↘、0は⇔で表記。

図表2 OKB景況指数「景気の方角(3ヵ月後見通し)」(2018年9月期見通し)

(単位: %ポイント)

地域名	景気全般	個人消費	生産活動	設備投資	企業収益	資金需要	雇用
	「良化」 - 「悪化」	「増加」 - 「減少」	「増加」 - 「減少」	「増加」 - 「減少」	「増加」 - 「減少」	「増加」 - 「減少」	「不足」 - 「過剰」
名古屋	5.9	▲5.9	11.8	17.6	▲5.9	5.9	70.6
東尾張	0.0	0.0	0.0	4.0	0.0	0.0	40.0
西尾張	▲16.7	▲5.6	▲11.1	44.4	▲16.7	0.0	16.7
西三河	25.0	25.0	25.0	25.0	25.0	25.0	25.0
東三河	0.0	0.0	0.0	0.0	0.0	0.0	0.0
岐阜	9.3	▲2.3	18.6	9.3	9.3	0.0	32.6
西濃	0.0	▲7.4	0.0	3.7	0.0	▲7.4	11.1
東濃・可茂	▲11.1	0.0	0.0	11.1	▲11.1	11.1	33.3
飛騨・郡上	33.3	0.0	0.0	33.3	33.3	33.3	66.7
桑名・四日市	0.0	0.0	33.3	0.0	0.0	0.0	33.3
愛知県(5地域)	0.0	0.0	2.8	19.7	▲2.8	4.2	38.0
岐阜県(4地域)	4.3	▲3.2	8.5	9.6	4.3	2.1	28.7
三重(1地域)	0.0	0.0	33.3	0.0	0.0	0.0	33.3
全地域	2.3	▲1.8	7.0	13.5	1.2	2.9	32.7

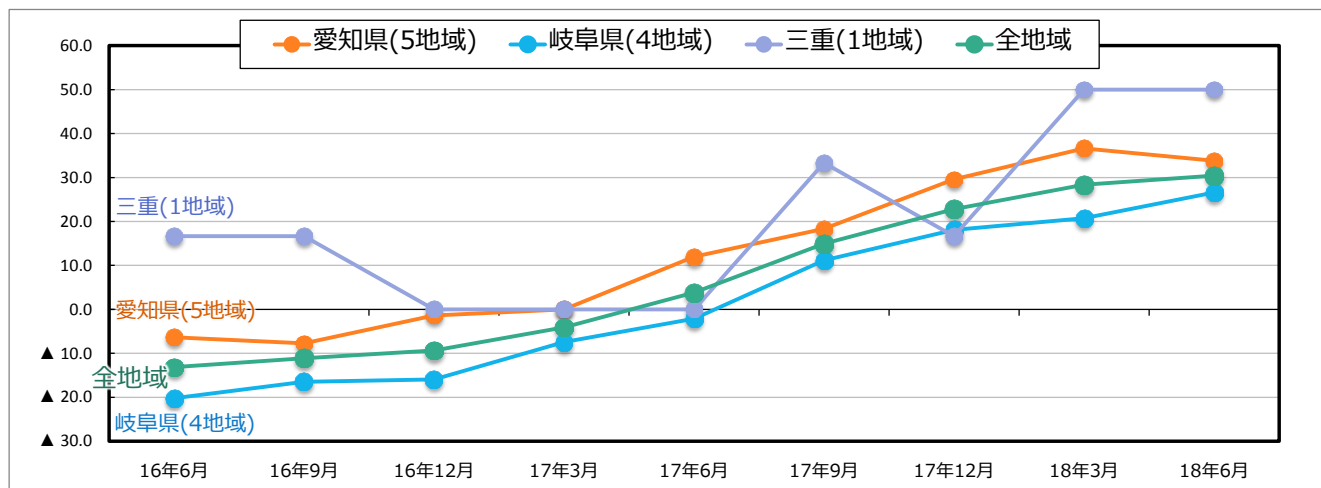
(\*) 景気全般は、3ヵ月後には景気が今より「良くなりそう」と回答した割合(%) - 「悪くなりそう」と回答した割合(%)

他の6項目は、3ヵ月後には今より「増えそう(不足しそう)」と回答した割合(%) - 「減りそう(過剰となりそう)」と回答した割合(%)

「景気的水準」同様、同じ市町に複数の店舗がある場合には、当該市町の中心的な店舗以外の店舗について、ポイントを通常の2分の1として算出。

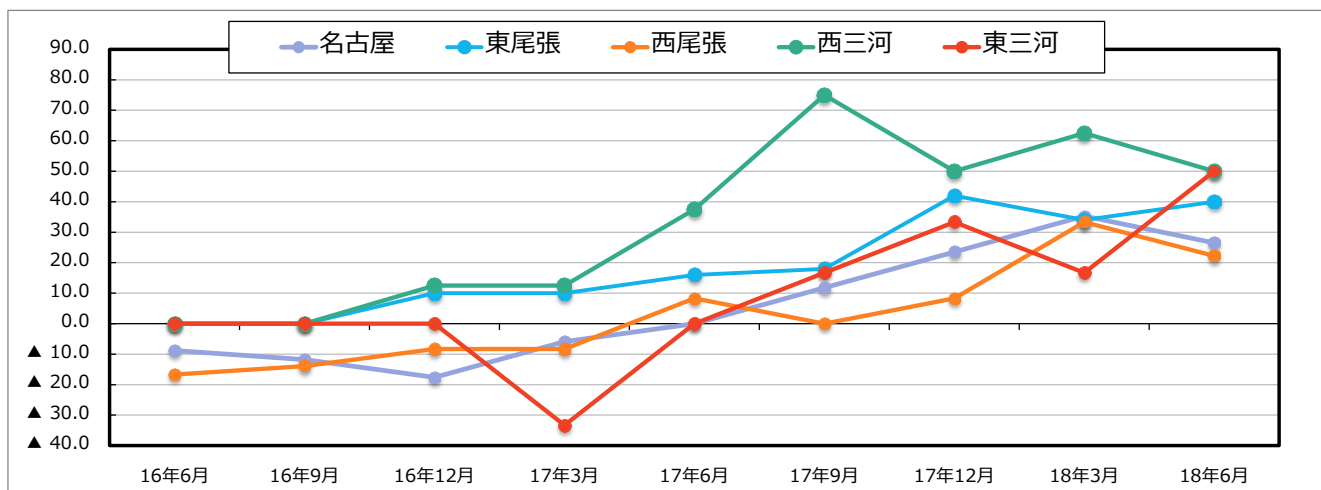
# 「景気の水準」の推移

## ■ 県別

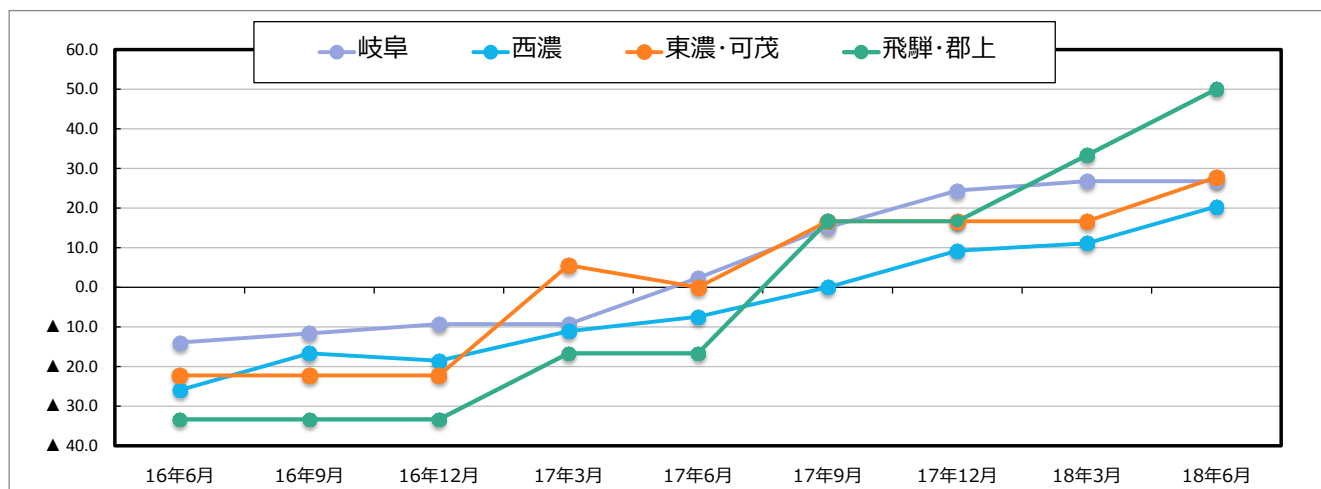


## ■ 地域別

### ① 愛知県内



### ② 岐阜県内



以上